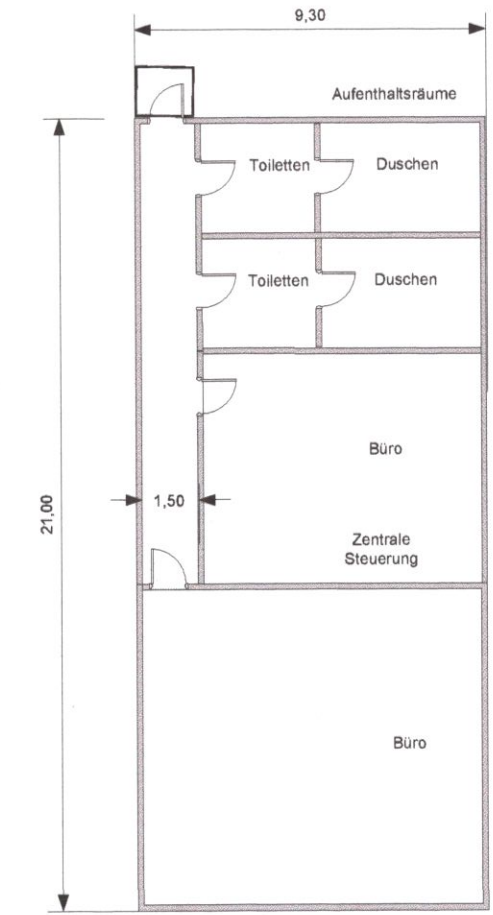


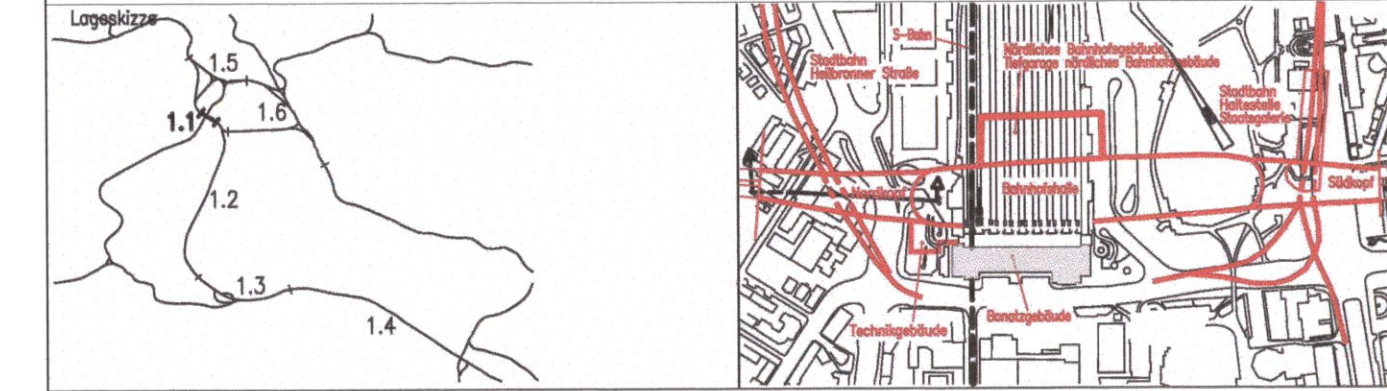
4 WA-Linien zu 15 l/s, Gesamtkapazität 60 l/s



Grundriss Zwischendecke

**Umgestaltung des Bahnknotens Stuttgart**  
Ausbau- und Neubaustrecke Stuttgart - Augsburg  
Bereich Stuttgart-Wendlingen mit Flughafenanbindung

**Planungsabschnitt 1.1 Talquerung mit Hauptbahnhof**  
Geologische, hydrogeologische, geotechnische und wasserwirtschaftliche Stellungnahme (Teil 3)



Geographische Codierung		Blattschnittcodierung				Organisatorische Codierung														
0	0	0	0	0	0	0	0	0	0	0	0	0	0	0	0	0	0	0	0	0
PFA	Bauabschnitt	Blattschnitt	Streckennummer	Bezirk	Phase	Planzeichen	Gewerk	Ebene	Planinhalt	Index										
<b>Auftraggeber</b> DB ProjektBau GmbH Großprojekte Stuttgart 21 / Wendlingen-Ulm I.BV-SW-G 2 (3) Rappellenstraße 17 70191 Stuttgart					<b>Planner - bearbeitet im Auftrag der DB ProjektBau GmbH</b> ARGE Wasser + Umwelt + Geotechnik Oberdorfstraße 12 91747 Westheim Pforzheimer Str. 128a 76275 Ettlingen					Westheim, 18.11.09 gez. Dr. T. Westhoff										

Infiltration / Grundwassermanagement / Wasserhaltung		
<b>Zentrales Grundwasser- und Niederschlagswassermanagement - Aufstellskizze Wasseraufbereitung -</b>		
gezeichnet	12.10.09	König
bearbeitet	12.10.09	König
geprüft	18.11.09	Dr. Westhoff

"Urheberschutz" - Alle Rechte bei der DB ProjektBau GmbH  
 Maßstab: 1 : 200

Index	Änderungen	Datum	Name

Datum	Genehmigungsvermerk	Name	Unterschrift

Anhang 2  
 Anlage: 6.4 neu  
 Blatt 1 von 1